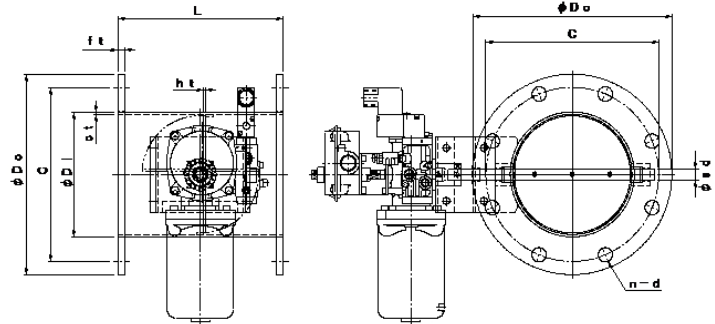
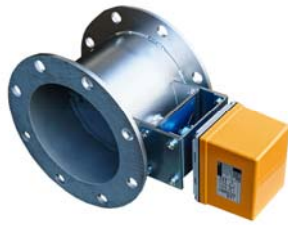


ダクトサイズ/モーター・ダンパー [SS・SUS] [軸受無] 耐熱常温

[プラント用] [静圧4.0kPa]

EHDHMLF-□□□ S SS EHDHMLF-□□□ U SUS

 栄進空調株式会社



形式	φD1	φD0	C	n-φd	L	t
EHDHMLF-75 S/U	73	175	135	4-15	200	9/10
EHDHMLF-100 S/U	100	200	160	8-15	220	9/10
EHDHMLF-125 S/U	125	225	185	8-15	220	9/10
EHDHMLF-150 S/U	150	250	210	8-15	220	9/10
EHDHMLF-175 S/U	175	275	235	8-15	220	9/10
EHDHMLF-200 S/U	200	300	260	8-15	220	9/10
EHDHMLF-225 S/U	225	325	285	8-15	300	9/10
EHDHMLF-250 S/U	250	350	310	8-15	300	9/10
EHDHMLF-300 S/U	300	400	360	12-15	300	12
EHDHMLF-350 S/U	350	450	410	12-15	360	12
EHDHMLF-400 S/U	400	500	460	12-15	400	12
EHDHMLF-450 S/U	450	550	510	16-15	450	12
EHDHMLF-500 S/U	500	600	560	16-15	500	12
EHDHMLF-550 S/U	550	650	610	16-15	550	12
EHDHMLF-600 S/U	600	700	660	20-15	600	12

### モーター・ダンパー

✦ ダンパー本体は鋼板製ダンパーです。[ダクトサイズ] [プラント用]

✦ 本体材質 : 鋼板 SS 仕上 : 錆止め+シルバー塗装

✦ 接続フランジ材質 : 鋼板 SS

✦ ステンレス製材質 : SUS-304 仕上 : 酸洗い

✦ 接続フランジ材質 : SUS-304

✦ 全閉リーク率 : 通常 1~3%

✦ フランジ/JIS-5K

✦ L寸法指定、ボルト穴指定可